



MAGNITE





MAGNIFIQUEMENT AUDACIEUX

## L'innovation qui vous fait bouger

La toute nouvelle Nissan MAGNITE est une voiture conçue pour le charisme. Conçu dans le but d'attirer l'attention et de promouvoir le succès, ce SUV urbain dynamique arrive tout équipé, non seulement pour faire bonne figure, mais aussi pour vous transporter en toute confiance partout où vous allez. Un avenir audacieux vous attend. Montez à bord et prenez le contrôle.

ALLEZ PLUS LOIN

## Démarquez-vous à chaque fois que vous conduisez

Vous faites votre marque dans le monde, alors démarquez-vous à chaque fois que vous arrivez, avec des détails MAGNIFIQUES à admirer sous tous les angles.



A

Carrosserie de couleur bicolore

B

Rétroviseurs rabattables électriquement

C

Grille avant dominante

D

Phares bi-projecteurs LED avec DRL LED

E

Jantes en alliage de 16 pouces





Technologie supérieure à écran tactile

Contrôle automatique de la température

Écran numérique perfectionné d'aide à la conduite de 7 pouces

Vitres électriques avant et arrière

Bouton-poussoir de démarrage et d'arrêt

UN MONDE CONNECTÉ

## Nissan A-IVI avec Android Auto™ et Apple CarPlay®.

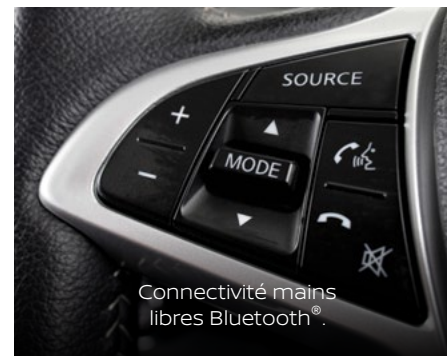
Que vous naviguez à l'aide de cartes dans le MAGNITE ou que vous fassiez exploser vos beats, restez connecté avec Android Auto™ et Apple CarPlay® grâce à l'écran tactile de 8 pouces entièrement affleurant du MAGNITE.



CONNECTEZ-VOUS AVEC LE FUTURE

## Interface à écran tactile de très haute qualité

Restez constamment informé, mis à jour, à l'avant et au centre, grâce à une interface de cockpit de conception supérieure. L'inclinaison de 5° de la console centrale permet un accès maximal à la console sans détourner l'attention de la route. C'est la technologie pour se connecter toute la journée, tous les jours.



Connectivité mains libres Bluetooth®



Régulateur de vitesse



Affichage numérique sophistiqué d'aide à la conduite



Contrôleur de pression des pneus



INTÉRIEUR HAUT DE GAMME

## Confort et commodité de série

Passez à une nouvelle norme de style SUV compact avec des matériaux de qualité supérieure dans tout le véhicule. Admirez l'attention portée par MAGNITE aux détails dans les finitions des sièges et des portes, les compartiments de rangement intelligents et pratiques et suffisamment de ports pour alimenter toute l'équipe.



Accoudoir arrière avec porte-boisson et porte-téléphone portable

### L'ESPACE POUR BOUGER

## L'espace cabine le plus important de la catégorie des SUV compacts

Le tout nouveau Nissan MAGNITE offre la meilleure distance de 700 mm entre les sièges avant de sa catégorie, pour plus d'espace pour votre personnalité. Ensuite, obtenez des critiques cinq étoiles de la part des conducteurs assis à l'arrière grâce à une autre caractéristique de la meilleure de sa catégorie : Un confort et un espace exceptionnels pour les jambes



Boîte à gants de 10<sup>l</sup>



Réglage du siège conducteur à trois voies



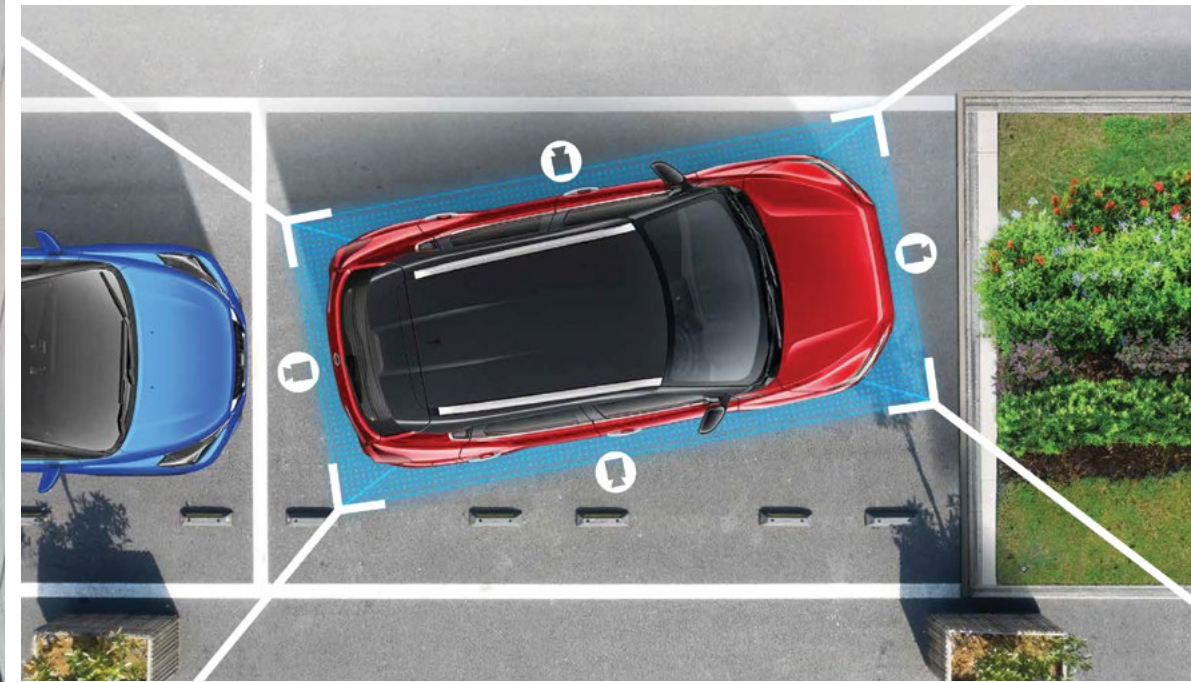
Bouches d'aération du climatiseur arrière, le premier de sa catégorie



STATIONNEZ COMME UN PRO

## Écran de visualisation du périmètre

Le tout nouveau MAGNITE offre la technologie Nissan Intelligent Mobility pour vous donner toute confiance quand vous en avez le plus besoin. L'Écran de visualisation du périmètre (AVM) permet de se garer n'importe où, sans effort. Faites l'expérience d'une vue composite virtuelle à 360° à vol d'oiseau et de gros plans à écran partagé sélectionnables des vues avant, arrière et côté trottoir.



Vue en écran partagé



Vue arrière avec lignes de guidage pour le stationnement



Vue latérale du trottoir



#### CAPACITÉ DES VÉHICULES UTILITAIRES SPORT

## Partez à la conquête des rues de la ville avec style

Une bosse sur la route ne peut pas vous arrêter, ni les rues bouchées par l'eau. Soyez inarrêtable, où que vous alliez, grâce à une garde au sol élevée et à des caractéristiques de sécurité qui vous garantissent une protection et un contrôle permanents.



#### ESPACE SUV

## Faites le plein pour de nouvelles aventures

Avec un espace de chargement de 336ℓ et une banquette arrière divisée 60:40, il est facile de faire des bagages supplémentaires pour les longs voyages. L'utilisation judicieuse des espaces de rangement vous permet de vous asseoir et de profiter de chaque voyage. Après tout, vous avez des choses à faire et le Nissan MAGNITE vous y conduira sans effort à chaque fois.





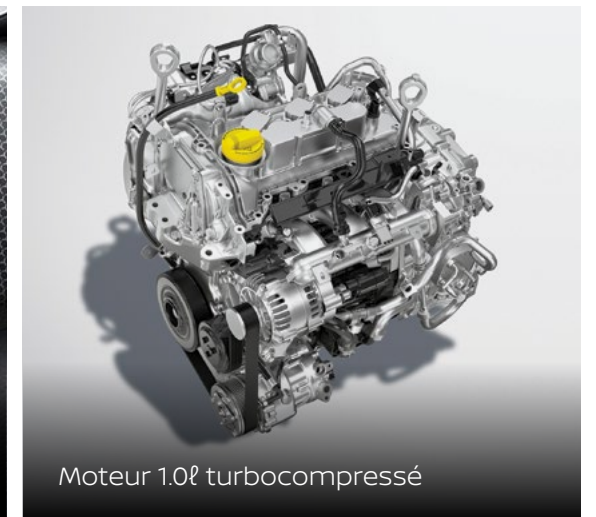
PROPULSEZ VOTRE PROGRESSION

## Efficacité du moteur turbo

Allez de l'avant avec les 74 kW de puissance et les 160 Nm de couple du moteur 1.0ℓ turbocompressé. Attendez-vous à une accélération maximale en ville avec une consommation de carburant minimale.



Consommation de carburant exceptionnelle avec le système de notation et de coaching MAGNITE ECO



Moteur 1.0ℓ turbocompressé



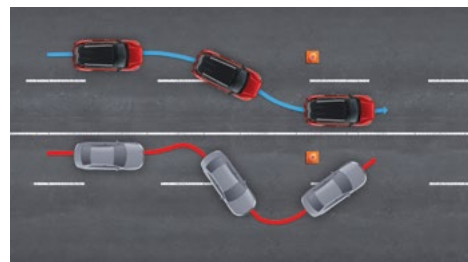
Transmission CVT



LA SÉCURITÉ COMME PRIORITÉ

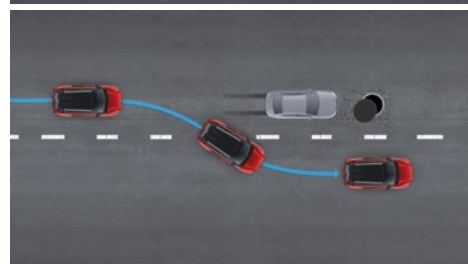
## Passez les vitesses et changez de bande de circulation avec autorité.

Peu importe où votre voyage vous mène et quelles que soient les conditions de conduite, la nouvelle Nissan MAGNITE est conçue avec les dernières technologies de sécurité routière pour vous y conduire en toute confiance.



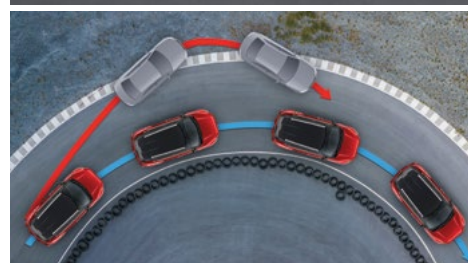
### CONTRÔLE DYNAMIQUE DU VÉHICULE

Équipé du contrôle dynamique du véhicule (VDC), le tout nouveau Nissan MAGNITE prend instantanément le contrôle lorsque la route prend un virage inattendu.



### SYSTÈME DE FREINAGE ANTIBLOCAGE (ABS) AVEC RÉPARTITEUR ÉLECTRONIQUE DE FORCE DE FREINAGE (EBD)

Des systèmes de sécurité intuitifs qui interviennent dans des conditions de freinage extrêmes dans des situations imprévues.



### CONTRÔLE DE LA TRACTION

Le système antipatinage (TCS) de la MAGNITE applique un contrôle maximal dans des situations où l'adhérence peut facilement être perdue. Maîtrisez le sable mou et les routes humides et glissantes avec aisance.



### ASSISTANCE AU DÉMARRAGE EN CÔTE

Dans la toute nouvelle Nissan MAGNITE, il n'y a jamais de bataille en montée. L'assistance au démarrage en côte (HSA) garantit que votre ascension vers le sommet est régulière et sûre, sans aucun recul.





Vermelho Foguetão / Onyx Preto - XEF



Branco Tempestade - QM1



Lâmina Prata - K23



Azul Vivo / Branco Tempestade - XJK



Branco Pérola / Preto Onyx - XCC



Lâmina Prata / Onyx Preto - XBF



GRAPHIQUES DE CARROSSERIE



PROTECTION DE L'ENTRÉE DU HAYON



MARCHEPIEDS LATÉRAUX ET PROTECTIONS ANTI-ÉCLABOUSSURES



CHARGEUR SANS FIL

## GRADE DE BASE ACENTA 5MT

### TYPE DE CARROSSERIE

- 5 PORTES

### NOMBRE DE PLACES ASSISES

- 5

### MOTEUR, PUISSANCE, TRANSMISSION

- Moteur à essence HRAO 999c, 3 Cylindres
- 74kW @ 5000 rpm & 160 Nm @ 2800 3600rpm
- Transmission manuelle à 5 vitesses

### INTÉRIEUR ET COMMODITÉ

- Rembourrage en tissu
- Écran TFT 7" d'aide avancée au conducteur
- Affichage audio de 8 po (AM/FM + RDS + USB + BT + WIFI + Apple Carplay + Andriod Auto)
- 6 haut-parleurs
- Régulateur de vitesse + Limiteur de vitesse réglable
- Connectivité mains libres Bluetooth
- Commandes au volant
- Climatiseur automatique
- Vitres électriques avant et arrière
- Clé intelligente avec bouton-poussoir de démarrage
- Prise de courant avant 12V

### EXTÉRIEUR

- Alliage 16" usiné deux tons
- Pare-chocs couleur carrosserie
- Rétroviseurs couleur carrosserie
- Rétroviseurs rabattables et réglables électriquement
- Poignées de porte chromées
- Phares antibrouillard LED et feux de circulation diurne LED
- Projecteurs halogène
- Aileron de toit arrière
- Ordinateur de bord

### SÉCURITÉ

- Airbags avant doubles
- Contrôle de traction, ABS, EBD, HBA
- Contrôle dynamique du véhicule
- Aide au démarrage en côte
- Caméra de stationnement arrière
- Capteurs de stationnement arrière
- Ancre pour siège d'enfant ISOFIX

### ENTRETIEN & GARANTIE

- Intervalles d'entretien (Renseignez-vous auprès de la direction)
- Garantie (Renseignez-vous auprès de la direction)

## HAUT DE GAMME ACENTA PLUS CVT

### EN PLUS DE LA BASE

#### TRANSMISSION

- CVT Automatique

#### INTÉRIEUR ET COMMODITÉ

- Prise de courant 12V avant et arrière

#### EXTÉRIEUR

- Deux phares projecteurs LED

#### SÉCURITÉ

- Écran de visualisation du périmètre

**L'engagement de Nissan en matière de qualité:** Pour offrir à tous ses clients un niveau de qualité élevé et constant, Nissan applique les mêmes normes dans le monde entier, afin de garantir à tous les propriétaires de Nissan la tranquillité d'esprit pendant toute la durée de vie de leur véhicule. Cette approche est fondée sur la qualité du point de vue du client sur trois éléments clés : Premièrement, l'attente d'une expérience de conduite fluide en toute tranquillité d'esprit. Deuxièmement, l'attrait intangible d'un véhicule, son pouvoir de captiver et d'exciter, avec des caractéristiques qui captent l'attention et l'imagination. Troisièmement, le niveau d'attention et de service pendant le processus de vente, et longtemps après la conclusion de la vente.

**Avis juridique:** Tout a été mis en oeuvre pour que le contenu de cette brochure soit correct au moment de sa publication (Juillet 2022). Cette brochure peut être produite en présentant des prototypes ou des véhicules accessorisés exposés lors de salons automobiles et conformément à la politique de l'entreprise visant à améliorer constamment ses produits. Nissan South Africa se réserve le droit de modifier à tout moment les spécifications et les véhicules décrits et présentés dans cette brochure. Les concessionnaires Nissan seront informés de ces modifications dans les plus brefs délais. Veuillez consulter votre concessionnaire Nissan local pour recevoir les informations les plus récentes. En raison des limites du procédé d'impression utilisé, les couleurs présentées dans cette brochure peuvent différer légèrement des couleurs réelles de la peinture et des matériaux de garniture intérieure utilisés. Tous droits réservés. Toute reproduction totale ou partielle de cette brochure sans l'autorisation écrite de Nissan est interdite. Les concessionnaires Nissan seront informés de ces modifications dans les plus brefs délais. Veuillez vous adresser à votre concessionnaire Nissan pour obtenir les informations les plus récentes. En raison des limitations du procédé d'impression utilisé, les couleurs présentées dans cette brochure peuvent différer légèrement des couleurs réelles de la peinture et des matériaux de garniture intérieure utilisés. Tous droits réservés. Toute reproduction totale ou partielle de cette brochure sans l'autorisation écrite de Nissan est interdite.

**NISSAN**  
**AFTERSALES**  
OUR PROMISE. YOUR EXPERIENCE



#### L'engagement de Nissan en faveur de l'environnement

La philosophie environnementale de Nissan englobe les personnes, les véhicules et la nature. Dans l'optique d'une société mobile durable, le Nissan Green Program vise à réduire l'impact environnemental des véhicules Nissan à chaque étape de leur cycle de vie, tandis que les activités de l'entreprise permettent de relever les défis environnementaux.

#### CHEZ NISSAN, NOUS TENONS NOS PROMESSES ET PRENONS SOIN DE NOTRE FAMILLE

L'entretien et la réparation de votre Nissan chez un concessionnaire Nissan agréé est la meilleure solution. Nos techniciens Nissan sont des spécialistes hautement qualifiés qui connaissent votre Nissan mieux que quiconque. Ils utilisent des pièces d'origine Nissan et des accessoires d'origine Nissan pour garantir la qualité, la fiabilité et les performances optimales de votre véhicule. Nissan souhaite que vous et votre véhicule puissiez rouler en toute sérénité, le plus longtemps possible. Tel est l'engagement de Nissan en matière d'après-vente.

# Nissan MAGNITE

## SPÉCIFICATIONS ET FONCTIONS

MODÈLE		Acenta 5MT	Acenta CVT
<b>MOTEUR</b>			
Cylindrée du moteur	cc	999	999
Nombre de cylindres		3	3
Puissance maximale	kW @ rpm	74 @ 5000	74 @ 5000
Couple maximal	Nm @ rpm	160 @ 2800-3600	152 @ 2200-4400
Vitesse maximale	km/h	173	168
Type de carburant		Essence	Essence
Capacité du réservoir de carburant	ℓ	40	40
Consommation de carburant : Cycle urbain	ℓ/100km	6,39	7,36
Extra-urbain	ℓ/100km	4,61	5,20
Combiné	ℓ/100km	5,27	6,00
Bouton de démarrage		Standard	Standard
Émissions de CO2 - combinées	g/km	125,49	
Niveau d'émissions		BS6 (EUR5)	BS6 (EUR5)
<b>TRANSMISSION ET TRAIN D'ENTRAÎNEMENT</b>			
Transmission		Manuelle à 5 vitesses	CVT
Rapport de vitesse	1er	3,727	4.006 - 0.5500
	2ème	1,957	
	3ème	1,233	
	4ème	0,903	
	5ème	0,689	
	Marche arrière	3,546	3,771
	Transmission finale	4,214	3,754
Roues motrices		2RM	2RM
<b>CHASSIS</b>			
Suspension avant		Jambe de force Mac Pherson avec bras transversal inférieur	Jambe de force Mac Pherson avec bras transversal inférieur
Suspension arrière		Amortisseur télescopique à double tube	Amortisseur télescopique à double tube
Barre stabilisatrice		Standard	
<b>POIDS ET DIMENSIONS</b>			
Poids total en charge (PTC)	kg	1460	1483
Longueur totale	mm	3994	3994
Largeur hors tout sans rétroviseurs	mm	1758	1758
Hauteur hors tout (à vide)	mm	1572	1572
Empattement	mm	2500	2500
Voie (bande de roulement) : avant / arrière	mm	1536/1535	1536/1535
Porte-à-faux : avant / arrière	mm	787/707	787/707
Garde au sol	mm	205	205
Rayon de braquage (de trottoir à trottoir)	m	5,0	5,0
Charge maximale sur le toit	kg	50	50
Capacité de bagages VDA	ℓ	336	336
<b>ROUES ET PNEUS</b>			
Taille et type de roue		16" en alliage usiné 2 tons	16" en alliage usiné 2 tons
Dimensions des roues		195/60R16	195/60R16
Pneu de secours		Taille réelle	Taille réelle
<b>EXTÉRIEUR</b>			
Pare-chocs avant et arrière : Couleur de la carrosserie		Standard	Standard
Rétroviseur extérieur		Couleur de la carrosserie	Couleur de la carrosserie
Rétroviseur extérieur à réglage électrique		Pliage électrique + réglage électrique	Pliage électrique + réglage électrique
Poignée de porte extérieure		Poignée de porte chromée	Poignée de porte chromée
Type de phare		Halogène	Halogène
Système de mise à niveau des phares		Manuel	Manuel

# Nissan MAGNITE

## SPÉCIFICATIONS ET FONCTIONS

MODÈLE		Acenta 5MT	Acenta CVT
<b>EXTÉRIEUR</b>			
Feux de circulation diurne LED en forme de L Signature		Standard	Standard
Essuie-glace avant		Variable Intermittent	Variable Intermittent
Essuie-glace arrière		Standard	Standard
Feux antibrouillard avant LED		Standard	Standard
Aileron de toit arrière		Standard	Standard
<b>CONFORT ET COMMODITÉ</b>			
Garniture des sièges		Tissu	Tissu
Siège conducteur à 3 réglages manuels		Standard	Standard
Siège passager à réglage manuel à 2 positions		Standard	Standard
Banquette arrière divisée 60/40		Standard	Standard
Écran TFT 7 pouces d'aide à la conduite avancée		Standard	Standard
Rétroviseur anti-éblouissement manuel		Standard	Standard
Thermomètre extérieur		Standard	Standard
Régulateur de vitesse + Limiteur de vitesse réglable		Standard	Standard
Matériau du volant		Cuir	Cuir
Levier de changement de vitesse		Uréthane	Uréthane
Direction assistée électrique (EPS)		Standard	Standard
Réglage manuel de l'inclinaison du volant		Standard	Standard
Vitres électriques avant et arrière		Standard	Standard
Verrouillage centralisé à distance		Standard	Standard
Smart Entry (clé intelligente) avec système de démarrage par poussée		Standard	Standard
Système audio		Écran audio de 8 po (AM/FM+RDS+USB+BT+WIFI+Apple Carplay + Andriod Auto)	Écran audio de 8 po (AM/FM+RDS+USB+BT+WIFI+Apple Carplay + Andriod Auto)
Moniteur de vision périphérique		S/O	S/O
Caméra de stationnement arrière		Standard	Standard
Nombre de haut-parleurs		6	6
Connectivité Bluetooth mains libres		Standard	Standard
Commandes au volant		Standard	Standard
Porte-gobelets avant/arrière		Standard	Standard
Climatiseur		Auto	Auto
Système de contrôle de la pression des pneus (TPMS)		Standard	Standard
Prise de courant 12V		Console centrale avant	Console centrale avant
<b>SÉCURITÉ ET SÛRETÉ</b>			
Deux airbags frontaux		Standard	Standard
Ceintures de sécurité conducteur à 3 points avec prétensionneur et limiteur de charge		Standard	Standard
Ceintures de sécurité du passager à 3 points avec prétensionneur et limiteur de charge		Standard	Standard
Ceinture de sécurité arrière (ELR)		Standard	Standard
Système de freinage antiblocage (ABS)		Standard	Standard
Répartiteur électronique de force de freinage (EBD)		Standard	Standard
Assistance hydraulique au freinage (HBA)		Standard	Standard
Contrôle dynamique du véhicule (VDC)		Standard	Standard
Système de contrôle de la traction		Standard	Standard
Assistance au démarrage en côte (HSA)		Standard	Standard
Ancrage pour siège enfant ISOFIX		Standard	Standard
Dispositif antidémarrage + alarme		Standard	Standard
Capteurs de stationnement arrière		Standard	Standard
<b>ENTRETIEN ET GARANTIE</b>			
Intervalles d'entretien		Renseignez-vous auprès de la direction	Renseignez-vous auprès de la direction
Garantie		Renseignez-vous auprès de la direction	Renseignez-vous auprès de la direction

# Nissan MAGNITE

## SPÉCIFICATIONS ET FONCTIONS

MODÈLE		Acenta Plus SMT	Acenta Plus CVT
<b>MOTEUR</b>			
Cylindrée du moteur	cc	999	999
Nombre de cylindres		3	3
Puissance maximale	kW @ rpm	74 @ 5000	74 @ 5000
Couple maximal	Nm @ rpm	160 @ 2800-3600	152 @ 2200-4400
Vitesse maximale	km/h	173	168
Type de carburant		Essence	Essence
Capacité du réservoir de carburant	ℓ	40	40
Consommation de carburant : Cycle urbain	ℓ/100km	6,39	7,36
Extra-urbain	ℓ/100km	4,61	5,20
Combiné	ℓ/100km	5,27	6,00
Bouton de démarrage		Standard	Standard
Émissions de CO2 - combinées	g/km		142,42
Niveau d'émissions		BS6 (EUR5)	BS6 (EUR5)
<b>TRANSMISSION ET TRAIN D'ENTRAÎNEMENT</b>			
Transmission		Manuelle à 5 vitesses	CVT
Rapport de vitesse	1er	3,727	4.006 - 0.5500
	2ème	1,957	
	3ème	1,233	
	4ème	0,903	
	5ème	0,689	
	Marche arrière	3,546	3,771
	Transmission finale	4,214	3,754
Roues motrices		2RM	2RM
<b>CHASSIS</b>			
Suspension avant		Jambe de force Mac Pherson avec bras transversal inférieur	Jambe de force Mac Pherson avec bras transversal inférieur
Suspension arrière		Amortisseur télescopique à double tube	Amortisseur télescopique à double tube
Barre stabilisatrice		Standard	Standard
<b>POIDS ET DIMENSIONS</b>			
Poids total en charge (PTC)	kg	1460	1483
Longueur totale	mm	3994	3994
Largeur hors tout sans rétroviseurs	mm	1758	1758
Hauteur hors tout (à vide)	mm	1572	1572
Empattement	mm	2500	2500
Voie (bande de roulement) : avant / arrière	mm	1536/1535	1536/1535
Porte-à-faux : avant / arrière	mm	787/707	787/707
Garde au sol	mm	205	205
Rayon de braquage (de trottoir à trottoir)	m	5,0	5,0
Charge maximale sur le toit	kg	50	50
Capacité de bagages VDA	ℓ	336	336
<b>ROUES ET PNEUS</b>			
Taille et type de roue		16" en alliage usiné 2 tons	16" en alliage usiné 2 tons
Dimensions des roues		195/60R16	195/60R16
Pneu de secours		Taille réelle	Taille réelle
<b>EXTÉRIEUR</b>			
Pare-chocs avant et arrière : Couleur de la carrosserie		Standard	Standard
Rétroviseur extérieur		Couleur de la carrosserie	Couleur de la carrosserie
Rétroviseur extérieur à réglage électrique		Pliage électrique + réglage électrique	Pliage électrique + réglage électrique
Poignée de porte extérieure		Poignée de porte chromée	Poignée de porte chromée
Type de phare		Phare bi-projecteur à LED	Phare bi-projecteur à LED
Système de mise à niveau des phares		Manuel	Manuel

# Nissan MAGNITE

## SPÉCIFICATIONS ET FONCTIONS

MODÈLE		Acenta Plus SMT	Acenta Plus CVT
<b>EXTÉRIEUR</b>			
Feux de circulation diurne LED en forme de L Signature		Standard	Standard
Essuie-glace avant		Variable Intermittent	Variable Intermittent
Essuie-glace arrière		Standard	Standard
Feux antibrouillard avant LED		Standard	Standard
Aileron de toit arrière		Standard	Standard
<b>CONFORT ET COMMODITÉ</b>			
Garniture des sièges		Tissu	Tissu
Siège conducteur à 3 réglages manuels		Standard	Standard
Siège passager à réglage manuel à 2 positions		Standard	Standard
Banquette arrière divisée 60/40		Standard	Standard
Écran TFT 7 pouces d'aide à la conduite avancée		Standard	Standard
Rétroviseur anti-éblouissement manuel		Standard	Standard
Thermomètre extérieur		Standard	Standard
Régulateur de vitesse + Limiteur de vitesse réglable		Standard	Standard
Matériau du volant		Cuir	Cuir
Levier de changement de vitesse		Urethane	Urethane
Direction assistée électrique (EPS)		Standard	Standard
Réglage manuel de l'inclinaison du volant		Standard	Standard
Vitres électriques avant et arrière		Standard	Standard
Verrouillage centralisé à distance		Standard	Standard
Smart Entry (clé intelligente) avec système de démarrage par poussée		Standard	Standard
Système audio		Écran audio de 8 po (AM/FM+RDS+USB+BT+WIFI+Apple Carplay + Andriod Auto)	Écran audio de 8 po (AM/FM+RDS+USB+BT+WIFI+Apple Carplay + Andriod Auto)
Moniteur de vision périphérique		Standard	Standard
Caméra de stationnement arrière		S/O	S/O
Nombre de haut-parleurs		6	6
Connectivité Bluetooth mains libres		Standard	Standard
Commandes au volant		Standard	Standard
Porte-gobelets avant/arrière		Standard	Standard
Climatiseur		Auto	Auto
Système de contrôle de la pression des pneus (TPMS)		Standard	Standard
Prise de courant 12V		Console centrale avant et arrière	Console centrale avant et arrière
<b>SÉCURITÉ ET SÛRETÉ</b>			
Deux airbags frontaux		Standard	Standard
Ceintures de sécurité conducteur à 3 points avec prétensionneur et limiteur de charge		Standard	Standard
Ceintures de sécurité du passager à 3 points avec prétensionneur et limiteur de charge		Standard	Standard
Ceinture de sécurité arrière (ELR)		Standard	Standard
Système de freinage antiblocage (ABS)		Standard	Standard
Répartiteur électronique de force de freinage (EBD)		Standard	Standard
Assistance hydraulique au freinage (HBA)		Standard	Standard
Contrôle dynamique du véhicule (VDC)		Standard	Standard
Système de contrôle de la traction		Standard	Standard
Assistance au démarrage en côte (HSA)		Standard	Standard
Ancrage pour siège enfant ISOFIX		Standard	Standard
Dispositif antidémarrage + alarme		Standard	Standard
Capteurs de stationnement arrière		Standard	Standard
<b>ENTRETIEN ET GARANTIE</b>			
Intervalles d'entretien		Renseignez-vous auprès de la direction	Renseignez-vous auprès de la direction
Garantie		Renseignez-vous auprès de la direction	Renseignez-vous auprès de la direction



Nissan Intelligent Mobility vous donne une longueur d'avance. Des voitures qui vous donnent l'impression de faire corps avec elles, vous aidant à mieux voir et mieux détecter, réagissant avec vous et parfois même pour vous. Nissan Intelligent Mobility vise un avenir meilleur - cette technologie nous rapproche d'un monde plus sûr, plus durable et plus passionnant.